

**SURINGEN®**

*Rubro eléctrico*

# Acerca de nosotros



Somos una empresa formada en el año 2015 por ingenieros civiles con experiencia en transmisión de energía eléctrica. Comenzamos creando salas eléctricas modulares para luego migrar al montaje de estas y su inspección técnica.

Hoy, nuestros servicios tienen una cobertura de nivel nacional, y trabajamos comprometidos con nuestros colaboradores para dar soluciones de excelencia que entreguen confianza a nuestros clientes y nos reconozcan como su mejor socio estratégico.

En la actualidad, nos centramos en atender las necesidades del rubro eléctrico, en ámbitos de la inspección técnica multidisciplinaria, construcción y montaje industrial.



## Compromiso y responsabilidad



Fieles a los compromisos contractuales y responsables en cada actividad.

## Calidad en cada proceso

Entregamos calidad humana y técnica, a través de un equipo de profesionales altamente capacitado



## Seguridad en el trabajo



Cumplimos con todos los estándares de calidad que exige la ley vigente en Chile y nuestros lineamientos.

Nos distinguimos por...

## Servicio eficiente

Proveemos un servicio y atención integral, entregando respuestas inmediatas, soluciones al instante y resultados óptimos.



## Misión

*“Entregar soluciones eficientes para el desarrollo de proyectos de inspección técnica, ingeniería y construcción en Chile, atendiendo a las necesidades de nuestros clientes con exigentes estándares de calidad y seguridad, buscando la mejora continua de cada proceso”.*



## Visión

*“Ser una empresa líder y reconocida como un socio estratégico de excelencia para nuestros clientes en el mercado de la construcción, ofreciendo los servicios de ingeniería, inspección, construcción y montaje más completos del país”.*

# Servicios

## Directorio

”Como principio, centramos nuestros esfuerzos productivos en dar soluciones constructivas y servicios de ingeniería de alta calidad, sustentados bajo el conocimiento técnico respaldado por un equipo humano y profesional de alto nivel.”

- ❖ Estructural
- ❖ Sanitaria
- ❖ Medio Ambiente
- ❖ Soluciones modulares
- ❖ Estructuras metálicas
- ❖ Fundaciones
- ❖ Canalizaciones
- ❖ Drenajes
- ❖ Accesos viales
- ❖ Salas de control eléctricas
- ❖ Contraparte ingeniería
- ❖ Planificación rural

*Ingeniería*

**SURINGEN®**  
Modulando Soluciones



*Inspección*

- ❖ Obras civiles
- ❖ Montaje
- ❖ Telecomunicaciones
- ❖ Control y protecciones
- ❖ Prevención de riesgos
- ❖ Topografía
- ❖ Arqueología
- ❖ paleontología

- ❖ Fundaciones in situ y prefabricadas
- ❖ Estructuras metálicas de edificación
- ❖ Conjunto de canalizaciones
- ❖ Confección de sistemas de drenaje por gravedad y forzados
- ❖ Materialización de accesos
- ❖ Cierres perimetrales
- ❖ Mobiliario urbano

*Construcción*

*Montaje*

- ❖ Construcciones modulares
- ❖ Galpones y estructuras metálicas de edificación
- ❖ Elementos prefabricados
- ❖ Selección de estructuras para torres de alta tensión



# Proyectos

## Proyectos de inspección técnica de Obras.

### Subestaciones y líneas de transmisión AT

- ❖ OACC construcción SE Río Negro. Grupo SAESA.
- ❖ OACC ampliación SE Purranque. Grupo SAESA
- ❖ OACC ampliación SE Frutillar. Grupo SAESA
- ❖ OACC construcción LAT 2x66kV Llollehue-La Unión. Grupo SAESA
- ❖ OACC construcción SE Río Negro. Grupo SAESA
- ❖ OACC ampliación SE La Unión. Grupo SAESA
- ❖ OACC construcción ampliación se lucero. Grupo SAESA
- ❖ OACC construcción SE Montenegro. Grupo SAESA
- ❖ OACC construcción SE La Señoraza. Grupo SAESA
- ❖ OACC Construcción LAT 1x66kV Montenegro-Lucero

### Otros proyectos de inspección

- ❖ Inspección Técnica de obras. Cambio de interruptor SE Picarte. Grupo SAESA.
- ❖ Inspección Técnica de obras. Cambio de interruptor SE Valdivia. Grupo SAESA.
- ❖ Inspección Técnica de obras Cambio de interruptor SE Los Lagos. Grupo SAESA.
- ❖ Inspección Técnica de obras Cambio de interruptor SE Licanco. Grupo SAESA.
- ❖ Inspección Técnica de obras movimiento de tierra SE Pargua. Grupo SAESA
- ❖ Inspección Técnica de obras movimiento de tierra SE Llanquihue. Grupo SAESA.
- ❖ Inspección técnica de obras, civil y montaje. Modificación línea ferroviaria. Parque Eólico Campo Lindo
- ❖ Inspección Técnica de obras acceso vía SE La Misión. Grupo SAESA
- ❖ Inspección técnica de obras. Pintado de torres LAT Remehue-La Misión. Grupo SAESA



# Proyectos

## Servicios de construcción

## Centrales, acueductos y plataformas



❖ Estación de Baterías de Respaldo. Central Llanccacura. Grupo SAESA.



❖ Reparación de acueducto Central hidroeléctrica Pilmaiquén. Statkraft



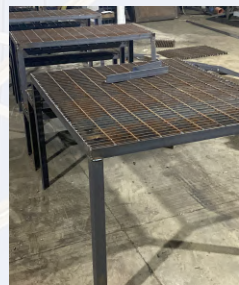
❖ Movimiento de tierra y plataforma Central Liquiñe

## Servicios de Montaje

### Construcción y montaje de estructuras



❖ Construcción y montaje de oficina utilizando contenedores.



❖ Fabricación de parrillas de operador para subestación Montenegro.

# Proyectos recientes

## Subestación Montenegro.

Inspección técnica al proceso constructivo SE Montenegro.



## Línea AT 1x66kV. Montenegro-Lucero.

Inspección técnica al proceso constructivo LAT Montenegro-Lucero.



## Subestación La Señoraza.

Inspección técnica al proceso constructivo SE La Señoraza.



# Nuestro equipo

Subestación  
Montenegro



Parte de nuestro equipo, junto al mandante y contratista en lo que fue la puesta en marcha de SE Montenegro.

Subestación  
La Señoraza.



Nuestro equipo en  
SE La Señoraza



# Contáctanos



Contacto Suringen SpA

[contacto@Suringen.com](mailto:contacto@Suringen.com)

Iván Oyarzún Kneer

[ivan.oyarzun@Suringen.com](mailto:ivan.oyarzun@Suringen.com)  
+56 9 9917 1761



Eduardo Oyarzún Kneer

[eduardo.oyarzun@Suringen.com](mailto:eduardo.oyarzun@Suringen.com)  
+56 9 8828 6799



**Dirección  
comercial**

Calle Brasil N°885, Osorno

